

STYROCRETE® LEICHTESTRICH

Produktinformationen / Herstellung

Leichtestrich wird durch recyceltes Verpackungsstyropor zu einem Material mit geringer Rohdichte. So ist dieser universell einsetzbar und wird den modernen Ansprüchen der Baubranche gerecht. Der Estrich kann direkt auf der Baustelle im Zwangsmischer oder in der Estrichpumpe gemischt und nach herkömmlicher Technologie mit Richtlatte sauber abgezogen werden. Transport und Verarbeitung werden durch die neuen Materialien erheblich erleichtert.

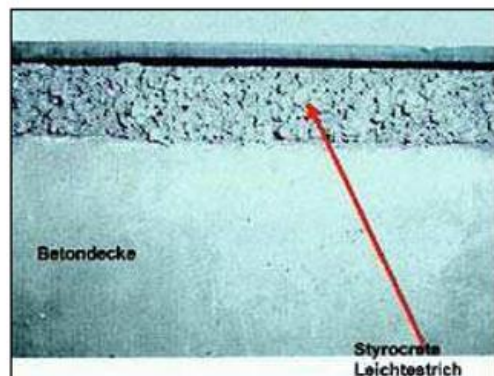
Einsatzmöglichkeiten

Fußbodenausgleich bei Neu- und Altbauten im Wohnungsbau und bedingt im Hochbau
Gefälleausbildung bei Bodenabläufen
Gefällekeil bei Dächern und Balkonen
Auffüllen von Schächten
Überdecken von frostgefährdeten Leitungen
Schwimmbad-Hinterfüllungen
Thermobodenplatten
Für Industrie und Straßenbau nicht geeignet

Technische Daten

D 200 - standfeste Verarbeitung

Trocken Rohdichte	230-270 kg/m ³
Druckfestigkeit DIN 1048	ca. 0,2-0,4 N/mm ²
Wärmeleitfähigkeit DIN 18164	0,07-0,09 W/mk
Brandklasse DIN 4102	schwer entflammbar /B1
Sorptionsfeuchte	ca. 8%
Dampfdiffusion DIN 52615	circa 8 My



INNOTECH

Bau Gardelegen GmbH